

# 富国新兴产业股票型证券投资基金（A类份额）基金产品资料概要更新

2024年02月20日（信息截至：2024年02月19日）

本概要提供本基金的重要信息，是招募说明书的一部分。作出投资决定前，请阅读完整的招募说明书等销售文件。

## 一、产品概况

基金简称	富国新兴产业股票	基金代码	001048
份额简称	富国新兴产业股票 A/B	份额代码	001048
基金管理人	富国基金管理有限公司	基金托管人	中国工商银行股份有限公司
基金合同生效日	2015年03月12日	基金类型	股票型
运作方式	普通开放式	开放频率	每个开放日
交易币种	人民币		
基金经理	孙权	任职日期	2022年02月28日
		证券从业日期	2013年07月22日

注：本基金于2022年6月16日起增加C类基金份额。

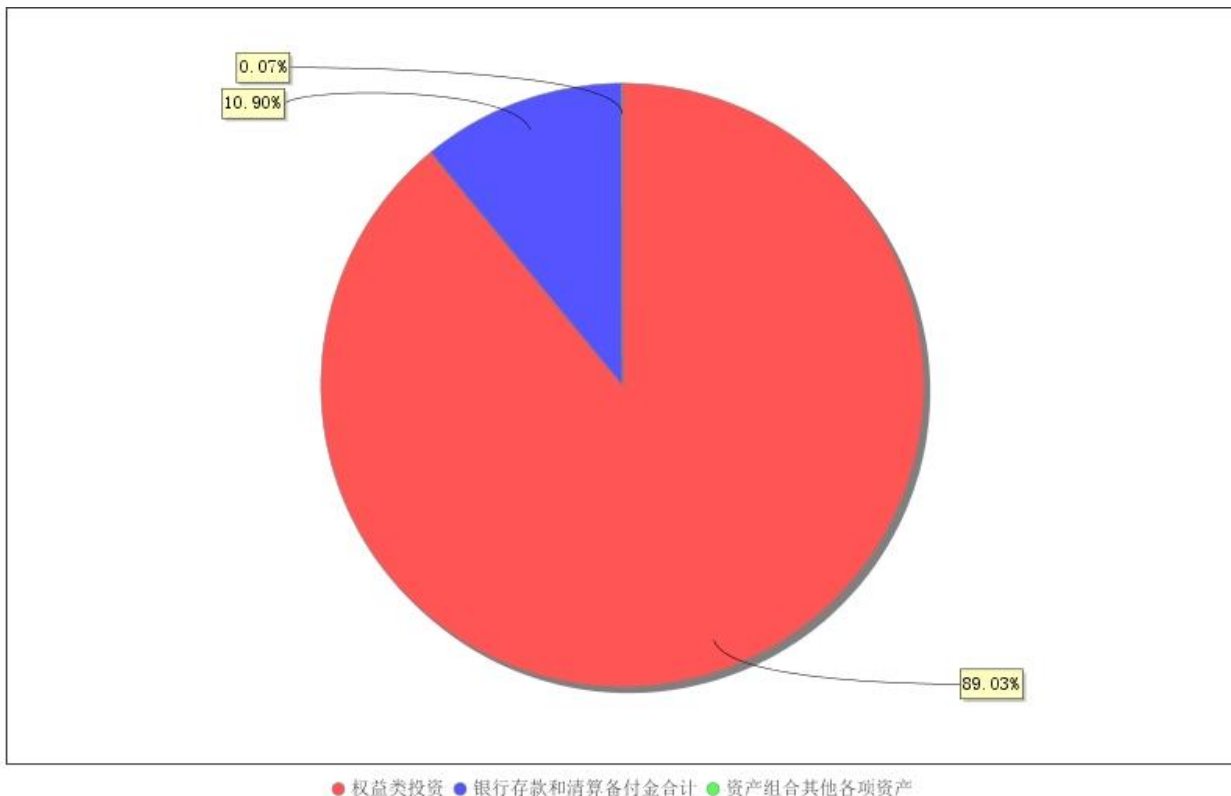
## 二、基金投资与净值表现

### （一）投资目标与投资策略

投资目标	本基金主要投资于新兴产业相关股票，通过精选个股和风险控制，力求为基金份额持有人获取超过业绩比较基准的收益。
投资范围	本基金的投资范围为具有良好流动性的金融工具，包括国内依法发行上市的股票（包括中小板、创业板以及其他经中国证监会批准上市的股票）、存托凭证、固定收益类资产（国债、金融债、企业债、公司债、次级债、中小企业私募债券、可转换债券、分离交易可转债、央行票据、中期票据、短期融资券（含超短期融资券）、证券公司发行的短期公司债券、并购重组私募债券、资产支持证券、债券回购、银行存款等）、衍生工具（权证、股指期货等）以及经中国证监会批准允许基金投资的其他金融工具（但需符合中国证监会的相关规定）。股票及存托凭证投资占基金资产的比例为80%-95%，其中投资于新兴产业相关股票及存托凭证不低于非现金基金资产的80%。
主要投资策略	本基金主要投资于新兴产业相关股票，新兴产业指具备新技术、新工艺、新市场需求、新商业模式等新兴要素的产业。本基金将采用自下而上的研究方法，采取定性和定量分析相结合的方法对上市公司基本面进行深入分析，运用不同的估值方法对上市公司的估值水平进行分析，精选优质股票构建投资组合。本基金的大类资产配置策略、存托凭证投资策略、债券投资策略、中小企业私募债券的投资及金融衍生工具投资策略详见法律文件。
业绩比较基准	中证800指数收益率×80%+中债综合指数收益率×20%
风险收益特征	本基金为股票型基金，其预期收益及预期风险水平高于混合型基金、债券型基金和货币市场基金。

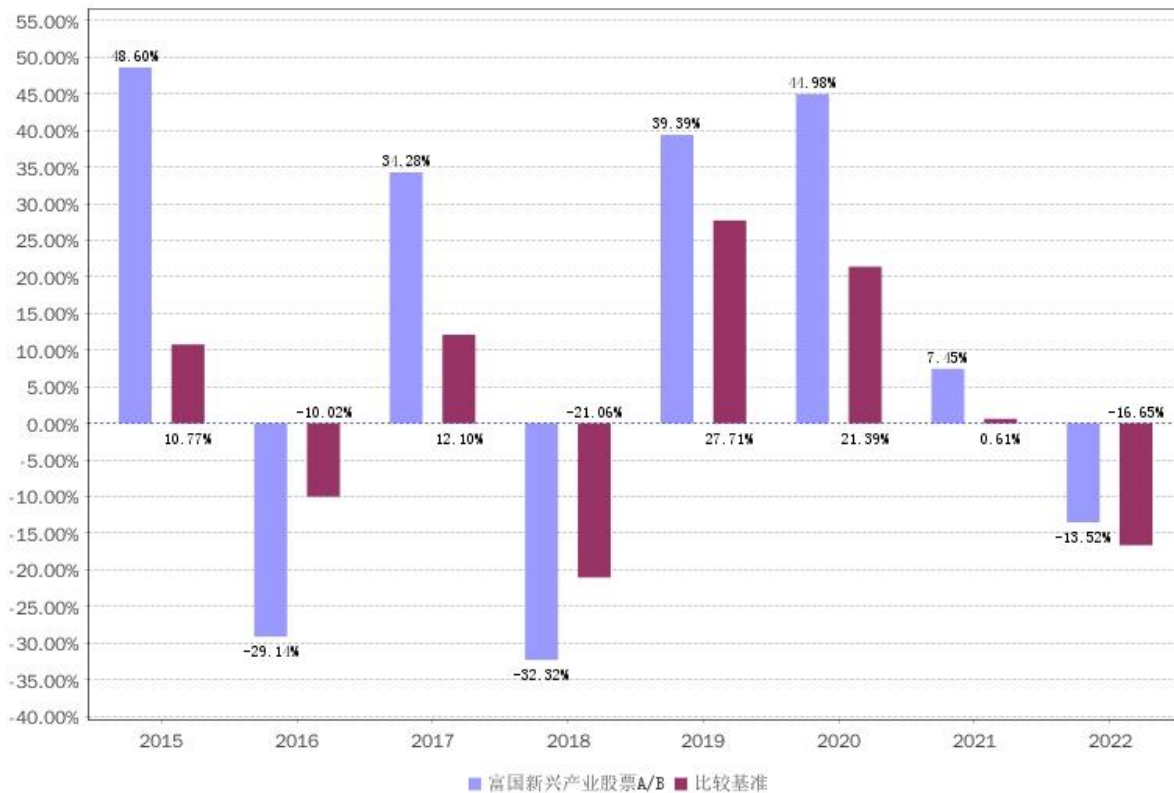
注：详情请阅读《招募说明书》中“基金的投资”章节的相关内容。

### （二）投资组合资产配置图表



注：截止日期 2023 年 12 月 31 日。

(三) 自基金合同生效以来基金 (A 份额) 每年的净值增长率及与同期业绩比较基准的比较图



注：本基金合同生效日 2015 年 03 月 12 日。业绩表现截止日期 2022 年 12 月 31 日。基金过往业绩不代表未来表现。

### 三、 投资本基金涉及的费用

#### (一) 基金销售相关费用

费用类型	金额 (M) /持有期限 (N)	费率 (普通客户)	费率 (特定客户)
申购费 (前端)	M < 100 万	1.5%	0.15%
	100 万 ≤ M < 500 万	1.2%	0.12%
	M ≥ 500 万	1000 元/笔	1000 元/笔
申购费 (后端)	N ≤ 1 年	1.8%	
	1 < N ≤ 3 年	1.2%	
	3 < N ≤ 5 年	0.6%	
	N > 5 年	0	
赎回费	N < 7 天	1.5%	
	7 ≤ N < 30 天	0.75%	
	30 ≤ N < 365 天	0.5%	
	1 ≤ N < 2 年	0.3%	
	N ≥ 2 年	0	

注：前端申购费用在投资者申购基金过程中收取，后端申购费用及赎回费用在投资者赎回基金过程中收取，特定客户的具体含义请见《招募说明书》相关内容。

#### (二) 基金运作相关费用

费用类别	年费率/收费方式
管理费	1.20%
托管费	0.20%

注：以上费用将从基金资产中扣除；本基金交易证券等产生的费用和税负，按实际发生额从基金资产扣除。

### 四、 风险揭示与重要提示

#### (一) 风险揭示

本基金不提供任何保证。投资者可能损失投资本金。投资有风险，投资者购买基金时应认真阅读本基金的《招募说明书》等销售文件。

本基金投资中的风险包括：证券市场整体环境引发的系统性风险、个别证券特有的非系统性风险、大量赎回或暴跌导致的流动性风险、基金管理人在投资经营过程中产生的操作风险以及本基金特有风险等。

本基金的特定风险包括：本基金是股票型基金，股票及存托凭证资产占基金资产的 80%-95%，其中投资于新兴产业相关股票及存托凭证不低于非现金基金资产的 80%；权证投资占基金资产净值的比例为 0%-3%；其余资产投资于债权资产、中小企业私募债券、可转换债券、分离交易可转债、央行票据、中期票据、短期融资券（含超短期融资券）、证券公司发行的短期公司债券、并购重组私募债券、资产支持证券、债券回购、银行存款等固定收益类资产，衍生工具（权证、股指期货等），以及法律法规或中国证监会允许基金投资的其他金融工具。因此股市、债市的变化将影响到本基金的业绩表现。本基金管理人将发挥专业研究优势，加强对市场、上市公司基本面和固定收益类产品的深入研究，持续优化组合配置，以控制特定风险。

本基金可投资于股指期货，股指期货作为一种金融衍生品，具备一些特有的风险点：（1）市场风险是指由于股指期货价格变动而给投资人带来的风险，是股指期货投资中最主要的风险；（2）流动性风险是指由于股指期货合约无法及时变现所带来的风险；（3）基差风险是指股指期货合约价格

和标的指数价格之间价格差的波动所造成的风险，以及不同股指期货合约价格之间价格差的波动所造成的期限价差风险；（4）保证金风险是指由于无法及时筹措资金满足建立或维持股指期货合约头寸所要求的保证金而带来的风险；（5）信用风险是指期货经纪公司违约而产生损失的风险；（6）操作风险是指由于内部流程的不完善，业务人员出现差错或者疏漏，或者系统出现故障等原因造成损失的风险。

本基金的投资范围包括中小企业私募债券，其风险主要包括信用风险、流动性风险、市场风险等。信用风险指发债主体违约的风险。流动性风险是由于中小企业私募债交投不活跃导致的投资者被迫持有到期的风险。市场风险是未来市场价格（利率、汇率、股票价格、商品价格等）的不确定性带来的风险。这些风险可能会给基金净值带来一定的负面影响和损失。

本基金可根据投资目标、投资策略需要或市场环境的变化，选择将部分基金资产投资于科创板股票或选择不将基金资产投资于科创板股票，基金并非必然投资于科创板股票。本基金投资科创板上市交易股票将承担科创板因上市条件、交易规则、退市制度等差异带来的特有风险。

本基金投资存托凭证在承担境内上市交易股票投资的共同风险外，还将承担与存托凭证、创新企业发行、境外发行人以及交易机制相关的特有风险。

## （二）重要提示

中国证监会对本基金募集的注册/核准，并不表明其对本基金的价值和收益作出实质性判断或保证，也不表明投资于本基金没有风险。基金管理人依照恪尽职守、诚实信用、谨慎勤勉的原则管理和运用基金财产，但不保证基金一定盈利，也不保证最低收益。基金投资者自依基金合同取得基金份额，即成为基金份额持有人和基金合同的当事人。

与本基金或基金合同相关的一切争议将提交位于北京的中国国际经济贸易仲裁委员会仲裁，仲裁裁决是终局的，对仲裁各方当事人均具有约束力。

基金产品资料概要信息发生重大变更的，基金管理人将在三个工作日内更新，其他信息发生变更的，基金管理人每年更新一次。因此，本文件内容相比基金的实际情况可能存在一定的滞后，如需及时、准确获取基金的相关信息，敬请同时关注基金管理人发布的相关临时公告、定期公告等披露文件。

## 五、其他资料查询方式

以下资料详见基金管理人网站(www.fullgoal.com.cn)，客户服务热线：95105686，4008880688（全国统一，免长途话费）

- 1、基金合同、托管协议、招募说明书
- 2、定期报告，包括基金季度报告、中期报告和年度报告
- 3、基金份额净值
- 4、基金销售机构及联系方式
- 5、其他重要资料